

Разработали студенты 2 курса Педагогического института ВятГУ:

Дорошкевич Я. С.

Панкратова А. И.

Попова В. А.

Шевнин Е. И.

Совместно с учителем технологии МБОУ СОШ №42 г. Кирова

Распопиной Е. Н.

УСЛОВНЫЕ ОБОЗНАЧЕНИЯ

T – термин и его определение

Рабочая тетрадь по предмету «Труд» модуль «Черчение» 5 класс предназначена для работы на уроке, а также для самостоятельной работы.

«ЧТЕНИЕ ГРАФИЧЕСКИХ ИЗОБРАЖЕНИЙ»

Цель: сравнить разные виды графических изображений, проанализировать передаваемую с их помощью информацию.

Оборудование и материалы: линейка, карандаш, ластик.

Задание 1. Дайте определение следующим терминам:

Рисунок – это _____
_____.

График – это _____
_____.

Диаграмма – это _____
_____.

Задание 2. С какими графическими изображениями (рисунок, график, диаграмма) вы сталкивались раньше? Нарисуйте и подпишите каждый пример графического изображения.

Что обозначают эти графические изображения? Какую информацию они передают?

Задание 3. Напишите, какие инструменты должны быть, чтобы сделать чертеж?

T

Эскиз – это предварительный набросок, фиксирующий замысел изделия, сооружения, механизма или отдельной ее части. Часто эскиз делают от руки без использования чертежных инструментов.

Задание 4. Сделайте эскиз диванной подушки.

Творческое задание. Напишите небольшой доклад на тему «Графические символы в черчении». Должно быть описано не менее пяти примеров графических символов. План доклада:

1. Введение
 - Понятие «Чертёж»
 - Понятие «Графической символ»
2. Примеры графических символов
 - Для чего используется данные графические символы
3. Заключение

Задание 5. Сделайте вывод о результатах практической работы.

Дополнительный материал:



Видеоролик «Основы графической грамоты.
Технология 5 класс».

«ЧЕРЧЕНИЕ РАЗВЕРТКИ ФУТЛЯРА»

Цель: начертить развертку футляра для чертёжных принадлежностей.

Оборудование и материалы: линейка, карандаш, ластик.

Задание 1. Измерьте с помощью линейки размеры чертежных инструментов.

Карандаш: _____

Точилка: _____

Ластик: _____

Циркуль: _____

Задание 2. Подумайте, какими должны быть габариты (размеры) футляра, учитывая размеры чертежных инструментов (длина × ширина × высота)?

Задание 3. Какие существуют требования к выполнению графических изображений?

Задание 4. Выполните чертеж развертки футляра на листе формата А4. Лист должен находиться в вертикальном положении.

Творческое задание. Сделайте футляр из картона по чертежу, который вы делали ранее и художественно оформите его. Можно использовать различные техники: рисование, аппликация, коллаж и т.д. Футляр может быть украшен рисунками, надписями, орнаментами. Важно

понять, что футляр должен быть оригинальным, аккуратным, иметь креативный дизайн и гармонию композиции.

Задание 5. Сделайте вывод о результатах практической работы.

«ВЫПОЛНЕНИЕ ЧЕРТЕЖНОГО ШРИФТА»

Цель: научиться выполнять чертежный шрифт по прописям.

Оборудование и материалы: линейка, карандаш, ластик.

Задание 1. Дайте определение следующим терминам

Основная линия – это _____

_____.

Штриховая линия – это _____

_____.

Штрихпунктирная линия – это _____

_____.

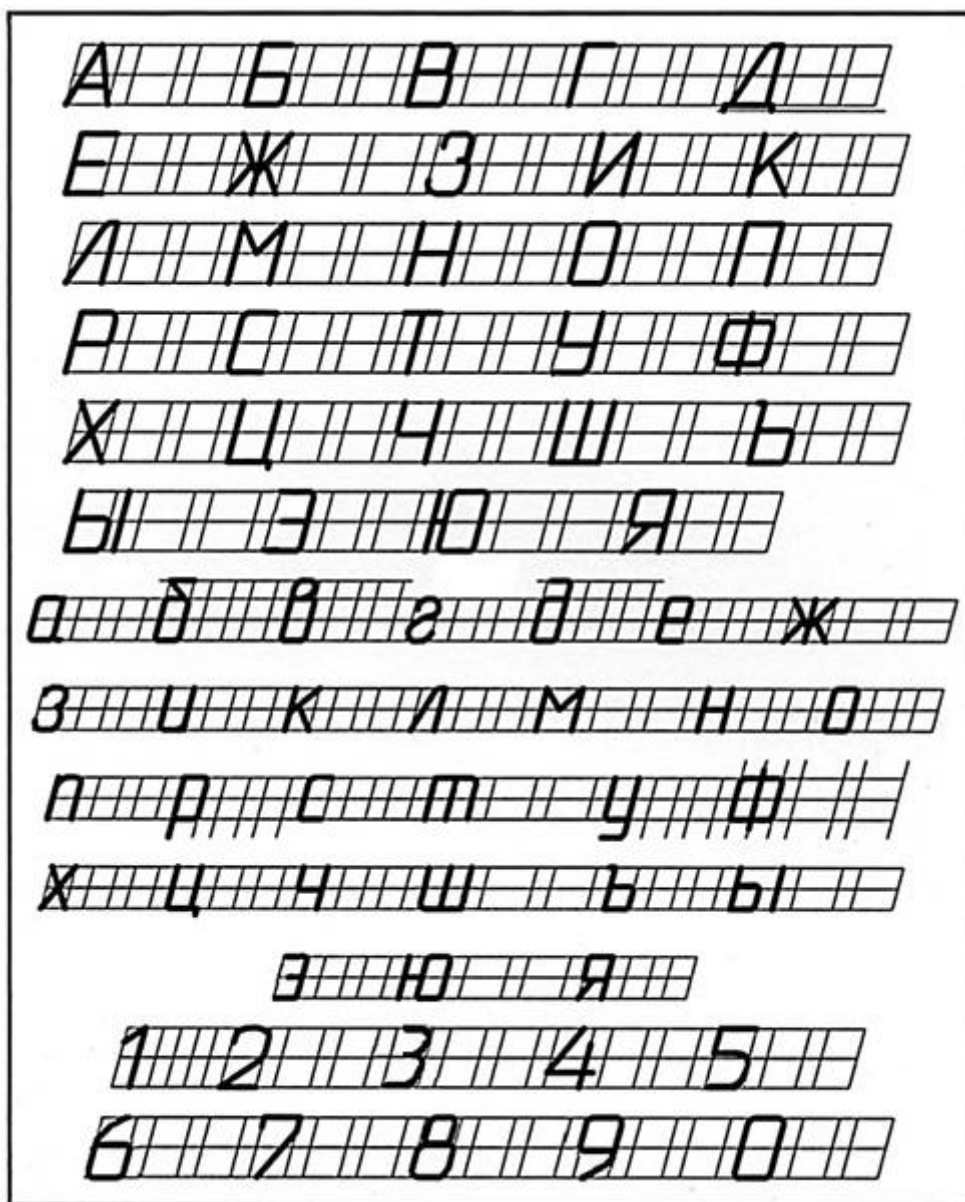
Сплошная тонкая линия – это _____

_____.

Т

Чертежный шрифт – это графическая форма изображения букв, цифр и условных знаков, которые используются при выполнении чертежей и других технических документов.

Задание 2. Напишите чертежным шрифтом на вертикальном листе формата А4 своё ФИО, класс и школу.



Образцы букв и цифр для черчения

Творческое задание. Создайте орнамент, используя элементы чертежного шрифта. Буквы могут быть частью орнамента или служить основой для его создания. Можно использовать геометрические фигуры, линии, точечный рисунок. Важно понять, что орнамент должен быть аккуратным, оригинальным, должна соблюдаться правильность чертежного шрифта и гармония композиции.

Задание 3. Сделайте вывод о результатах практической работы.

Дополнительный материал:



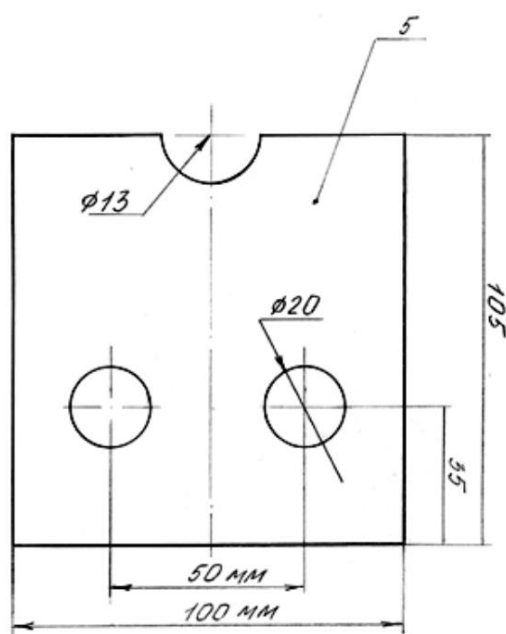
Видеоролик «Пишем чертёжным шрифтом|
Основная надпись учебного чертежа»

«ВЫПОЛНЕНИЕ ЧЕРТЕЖА ПЛОСКОЙ ДЕТАЛИ»

Цель: научиться выполнять чертеж плоской детали, соблюдая правила и общую последовательность действий.

Оборудование и материалы: карандаш, чертежные инструменты.

Задание 1. Выполните чертеж плоской детали на вертикальном листе формата А4 по всем правилам с соблюдением размеров.



Пример чертежа плоской детали

Задание 2. Оцените свой чертеж по трем критериям:

1. Аккуратность;
2. Грамотность расположения видов на чертеже;
3. Точность исполнения (внешние формы, размеры).

Творческое задание. Напишите небольшой доклад на тему «Области применения чертежей». В докладе должно быть описано не менее трех областей применения. План доклада:

1. Введение
 - Понятие «Чертеж»
2. Области применения чертежей
 - Для чего чертеже используются в данных областях
3. Заключение

Задание 3. Сделайте вывод о результатах практической работы.

Дополнительный материал:



Видеоролик «Уроки технологии в 5 классе.
Графическое изображение деталей и изделий»

ТЕСТ ПО ТЕМЕ

«ЧТЕНИЕ ГРАФИЧЕСКИХ ИЗОБРАЖЕНИЙ»

1. Какой инструмент используется для черчения прямых линий?
А) Линейка В) Карандаш
Б) Кисть Г) Циркуль
2. Как называется процесс создания чертежа?
А) Рисование В) Скульптура
Б) Черчение Г) Изображение
3. Что такое масштаб в черчении?
А) Размер инструмента
Б) Соотношение размеров изображения к реальному объекту
В) Количество линий на чертеже
4. Что такое графика?
А) Наука о цветах
Б) Искусство создания изображений с помощью линий и форм
В) Изучение математической формулы
5. Какой цвет обычно используется для обозначения осей на графике?
А) Красный В) Зеленый
Б) Синий Г) Желтый

ТЕСТ ПО ТЕМЕ

«ВЫПОЛНЕНИЕ ЧЕРТЕЖА ПЛОСКОЙ ДЕТАЛИ»

1. Какой из следующих элементов является основным в графическом изображении?
А) Цвет Б) Линия В) Текстура
2. Что такое линия в графическом изображении?
А) Это плоская фигура
Б) Это соединение двух точек
В) Это цветовой эффект
3. Какой элемент графического изображения определяет его форму?
А) Цвет Б) Форма В) Тень
4. Что такое «Композиция» в графическом изображении?
А) Способ расположения элементов на изображении
Б) Цветовая палитра
В) Размер изображения
5. Какой из следующих элементов добавляет глубину изображению?
А) Линия Б) Тень В) Форма